

당당한 사회복지사, 대한민국 복지의 힘찬 미래를 열어갑니다.



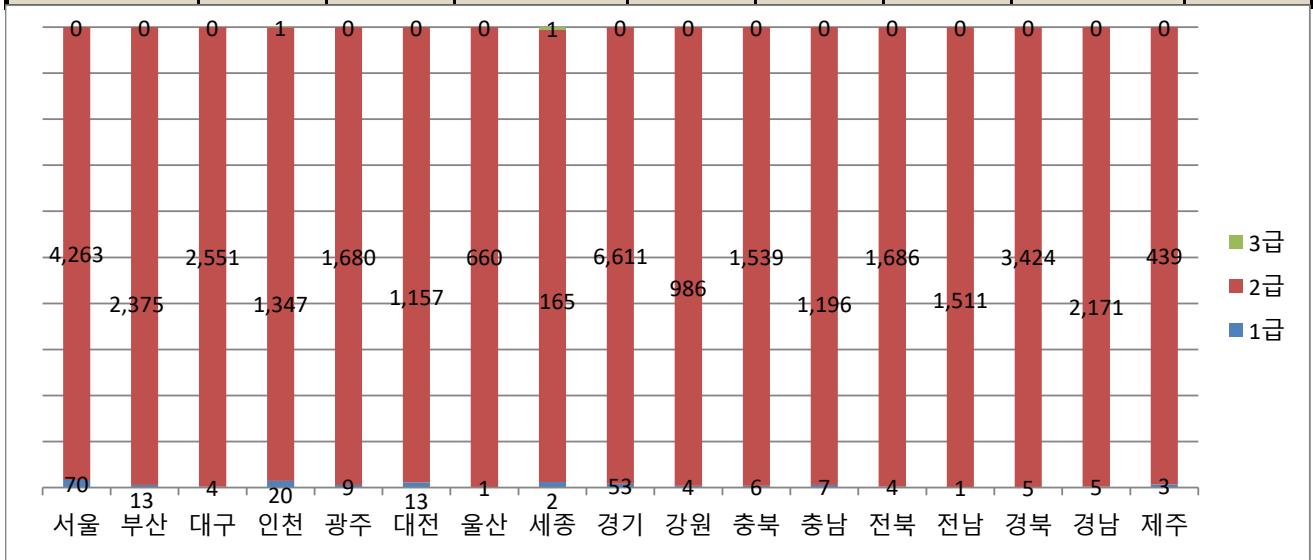
사회복지사 자격증 발급현황

기준일 : 2021.3.31.

I. 자격증 발급현황

□ 지역별 자격증 발급현황

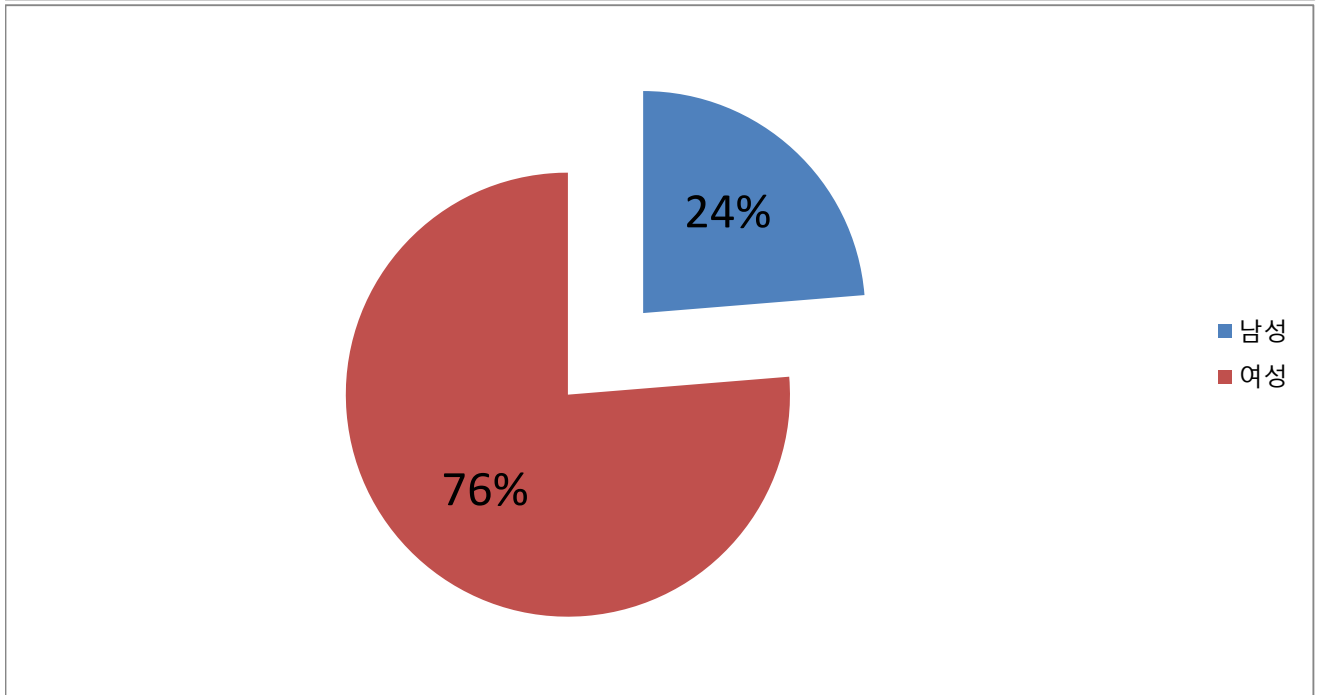
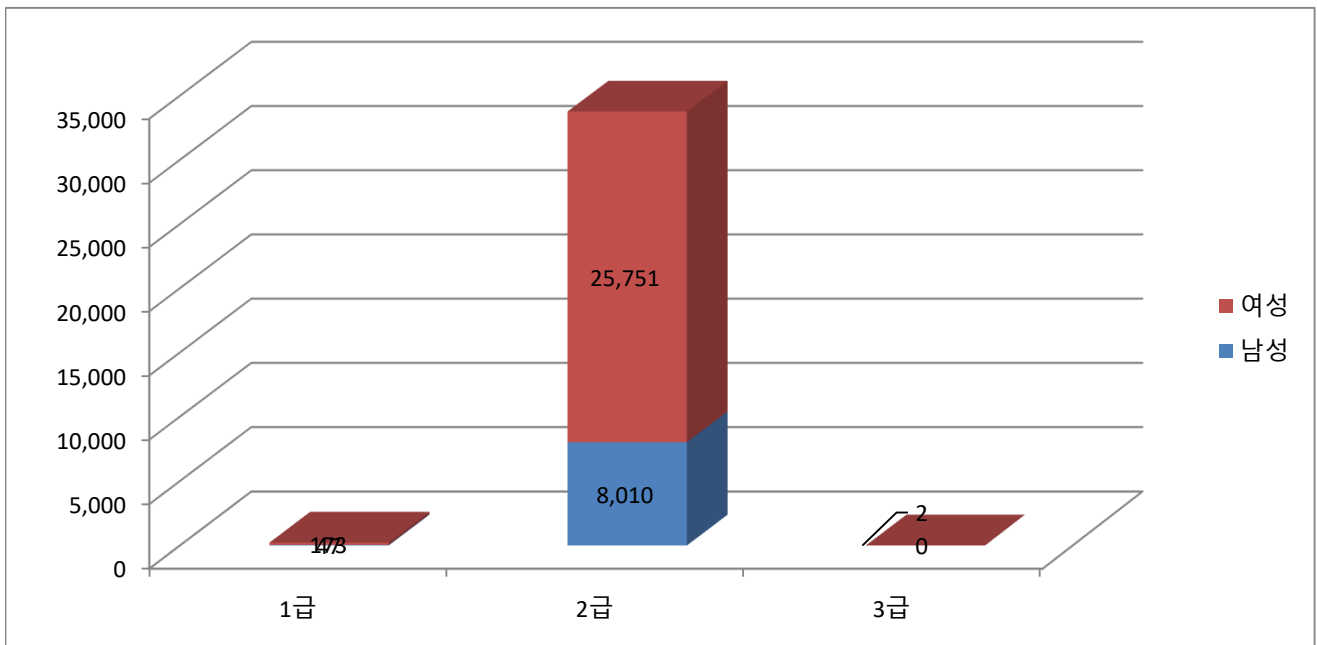
지역	급수 단위	1급		2급		3급		(단위 : 건/%) 소계	
		건	(%)	건	(%)	건	(%)	건	(%)
		서울	70	0.21%	4,263	12.54%	0	0.00%	4,333
부산	13	0.04%	2,375	6.99%	0	0.00%	2,388	7.03%	
대구	4	0.01%	2,551	7.51%	0	0.00%	2,555	7.52%	
인천	20	0.06%	1,347	3.96%	1	0.00%	1,368	4.03%	
광주	9	0.03%	1,680	4.94%	0	0.00%	1,689	4.97%	
대전	13	0.04%	1,157	3.40%	0	0.00%	1,170	3.44%	
울산	1	0.00%	660	1.94%	0	0.00%	661	1.95%	
세종	2	0.01%	165	0.49%	1	0.00%	168	0.49%	
경기	53	0.16%	6,611	19.45%	0	0.00%	6,664	19.61%	
강원	4	0.01%	986	2.90%	0	0.00%	990	2.91%	
충북	6	0.02%	1,539	4.53%	0	0.00%	1,545	4.55%	
충남	7	0.02%	1,196	3.52%	0	0.00%	1,203	3.54%	
전북	4	0.01%	1,686	4.96%	0	0.00%	1,690	4.97%	
전남	1	0.00%	1,511	4.45%	0	0.00%	1,512	4.45%	
경북	5	0.01%	3,424	10.08%	0	0.00%	3,429	10.09%	
경남	5	0.01%	2,171	6.39%	0	0.00%	2,176	6.40%	
제주	3	0.01%	439	1.29%	0	0.00%	442	1.30%	
소계	220	0.65%	33,761	99.35%	2	0.01%	33,983	100.00%	



□ 성별 자격증 발급현황

(단위 : 건/%)

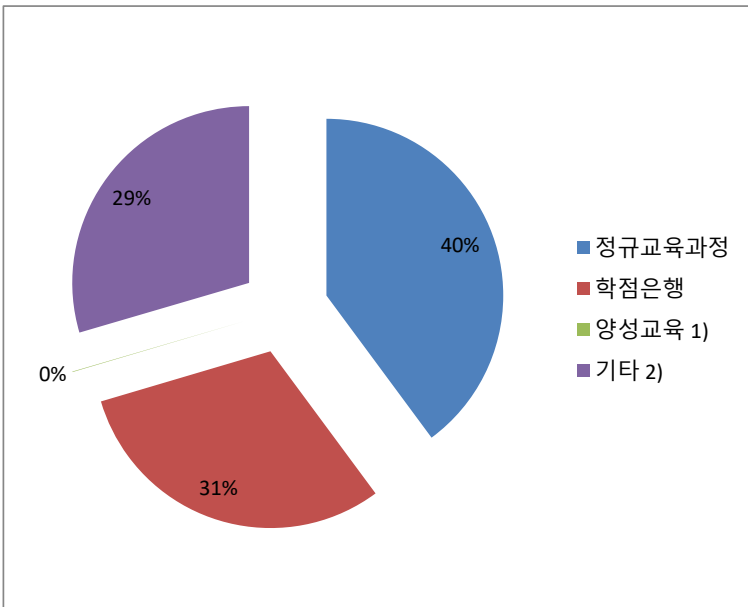
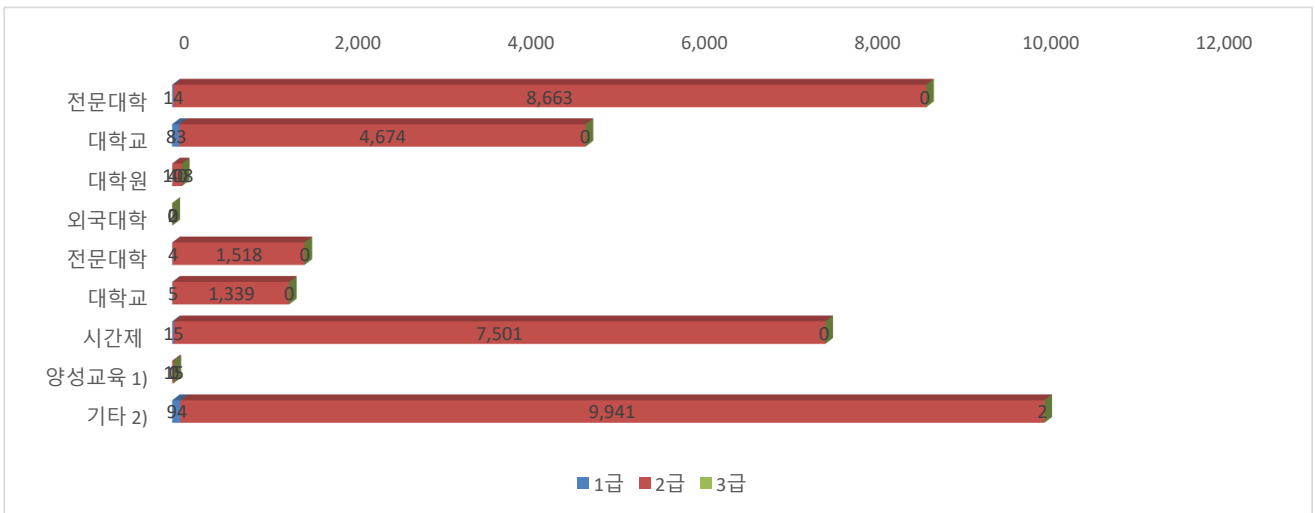
성별	급수	1급		2급		3급		소계	
	단위	건	(%)	건	(%)	건	(%)	건	(%)
남성		47	0.14%	8,010	23.57%	0	0.00%	8,057	23.71%
여성		173	0.51%	25,751	75.78%	2	0.01%	25,926	76.29%
소계		220	0.65%	33,761	99.35%	2	0.01%	33,983	100.00%



□ 학력별 자격증 발급현황

(단위 : 건/%)

학력	급수	1급		2급		3급		소계	
	단위	건	(%)	건	(%)	건	(%)	건	(%)
정규 교육 과정	전문대학	14	0.04%	8,663	25.49%	0	0.00%	8,677	25.53%
	대학교	83	0.24%	4,674	13.75%	0	0.00%	4,757	14.00%
	대학원	4	0.01%	108	0.32%	0	0.00%	112	0.33%
	외국대학	0	0.00%	2	0.01%	0	0.00%	2	0.01%
	소계	101	0.30%	13,447	39.57%	0	0.00%	13,548	39.87%
학점 은행	전문대학	4	0.01%	1,518	4.47%	0	0.00%	1,522	4.48%
	대학교	5	0.01%	1,339	3.94%	0	0.00%	1,344	3.95%
	시간제	15	0.04%	7,501	22.07%	0	0.00%	7,516	22.12%
	소계	24	0.07%	10,358	30.48%	0	0.00%	10,382	30.55%
양성교육 1)		1	0.00%	15	0.04%	0	0.00%	16	0.05%
기타 2)		94	0.28%	9,941	29.25%	2	0.01%	10,037	29.54%
합계		220	0.65%	33,761	99.35%	2	0.01%	33,983	100.00%



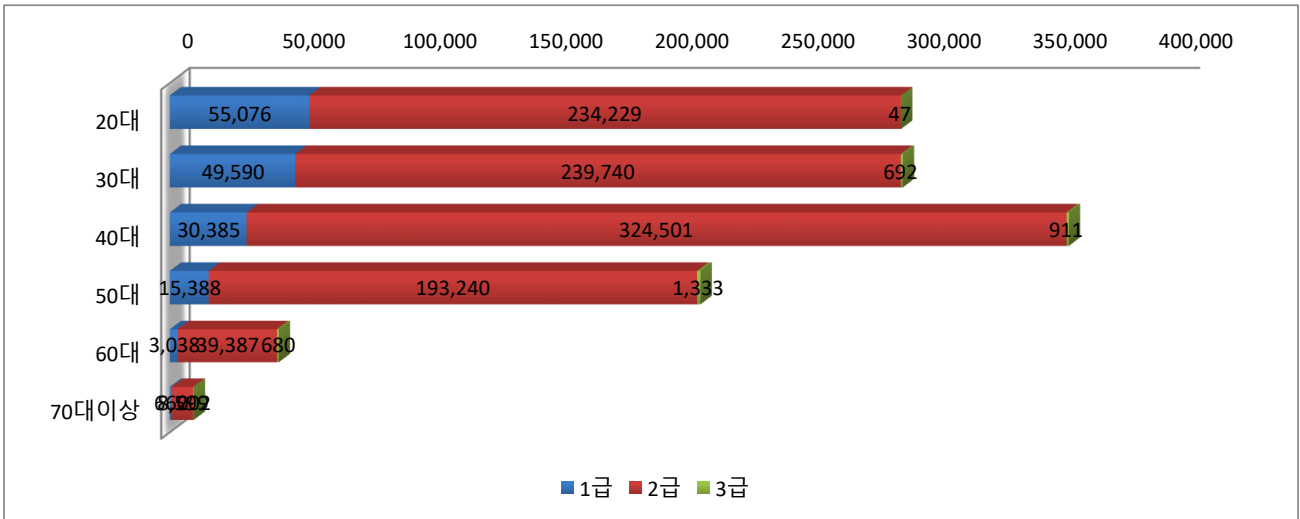
- 1) 양성교육기관 : 전문대학 및 대학교 학력의 양성교육과정 수료자는 사회복지사 자격증 신청 시 전문대학 또는 대학교 졸업증명서를 제출함에 따라 전문대학과 대학교 건수에 포함될 수 있음
- 2) 기타 : 고등학교 졸업이하 학력 학력 미기재 포함

□ 연령별 자격증 발급현황

* 발급[건수]와 발급[명수]는 차이날 수 있으며, 연령 특성 상 매년 조회 시 연령별 명수가 변경됨

(단위 : 명/%)

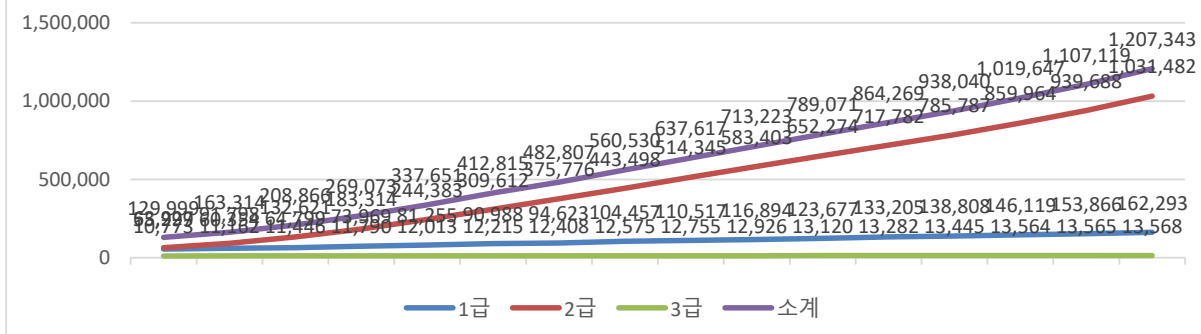
연령	급수	1급		2급		3급		소계	
	단위	건	(%)	건	(%)	건	(%)	건	(%)
20대		55,076	4.60%	234,229	19.56%	47	0.00%	289,352	24.16%
30대		49,590	4.14%	239,740	20.02%	692	0.06%	290,022	24.21%
40대		30,385	2.54%	324,501	27.09%	911	0.08%	355,797	29.71%
50대		15,388	1.28%	193,240	16.13%	1,333	0.11%	209,961	17.53%
60대		3,038	0.25%	39,387	3.29%	680	0.06%	43,105	3.60%
70대이상		660	0.06%	8,599	0.72%	202	0.02%	9,461	0.79%
소계		154,137	12.87%	1,039,696	86.81%	3,865	0.32%	1,197,698	100.00%



□ 연도별 자격증 발급현황

(단위 : 건/%)

연도 \ 급수		1급	2급	3급	소계
~2005	당해년도	4,421	20,348	585	25,354
	누계	55,299	63,927	10,773	129,999
2006	당해년도	5,055	27,871	389	33,315
	누계	60,354	91,798	11,162	163,314
2007	당해년도	4,445	40,823	284	45,552
	누계	64,799	132,621	11,446	208,866
2008	당해년도	9,170	50,693	344	60,207
	누계	73,969	183,314	11,790	269,073
2009	당해년도	7,286	61,069	223	68,578
	누계	81,255	244,383	12,013	337,651
2010	당해년도	9,733	65,229	202	75,164
	누계	90,988	309,612	12,215	412,815
2011	당해년도	3,635	66,164	193	69,992
	누계	94,623	375,776	12,408	482,807
2012	당해년도	9,834	67,722	167	77,723
	누계	104,457	443,498	12,575	560,530
2013	당해년도	6,060	70,847	180	77,087
	누계	110,517	514,345	12,755	637,617
2014	당해년도	6,377	69,058	171	75,606
	누계	116,894	583,403	12,926	713,223
2015	당해년도	6,783	68,871	194	75,848
	누계	123,677	652,274	13,120	789,071
2016	당해년도	9,528	65,508	162	75,198
	누계	133,205	717,782	13,282	864,269
2017	당해년도	5,603	68,005	163	73,771
	누계	138,808	785,787	13,445	938,040
2018	당해년도	7,311	74,177	119	81,607
	누계	146,119	859,964	13,564	1,019,647
2019	당해년도	7,747	79,724	1	87,472
	누계	153,866	939,688	13,565	1,107,119
2020	당해년도	8,427	91,794	3	100,224
	누계	162,293	1,031,482	13,568	1,207,343
2021	당해년도	220	33,761	2	33,983
	누계	162,513	1,065,243	13,570	1,241,326



Ⅱ. 2021년 자격증 발급현황

□ 2021년 지역별 사회복지사 자격증 발급건수

(단위 : 건/%)

구분	합계			1급			2급			3급		
	남	여	소계	남	여	소계	남	여	소계	남	여	소계
서울	1,039	3,291	4,330	10	56	66	1,029	3,234	4,263	0	1	1
부산	494	1,898	2,392	5	12	17	489	1,886	2,375	0	0	0
대구	540	2,015	2,555	1	3	4	539	2,012	2,551	0	0	0
인천	310	1,057	1,367	3	16	19	307	1,040	1,347	0	1	1
광주	407	1,282	1,689	4	5	9	403	1,277	1,680	0	0	0
대전	321	849	1,170	2	11	13	319	838	1,157	0	0	0
울산	111	551	662	1	1	2	110	550	660	0	0	0
세종	41	126	167	0	2	2	41	124	165	0	0	0
경기	1,648	5,016	6,664	14	39	53	1,634	4,977	6,611	0	0	0
강원	269	721	990	2	2	4	267	719	986	0	0	0
충북	397	1,148	1,545	1	5	6	396	1,143	1,539	0	0	0
충남	271	932	1,203	0	7	7	271	925	1,196	0	0	0
전북	418	1,272	1,690	1	3	4	417	1,269	1,686	0	0	0
전남	356	1,156	1,512	0	1	1	356	1,155	1,511	0	0	0
경북	797	2,632	3,429	1	4	5	796	2,628	3,424	0	0	0
경남	502	1,674	2,176	1	4	5	501	1,670	2,171	0	0	0
제주	136	306	442	1	2	3	135	304	439	0	0	0
합계	8,057	25,926	33,983	47	173	220	8,010	25,751	33,761	0	2	2

