

당당한 사회복지사, 대한민국 복지의 힘찬 미래를 열어갑니다.



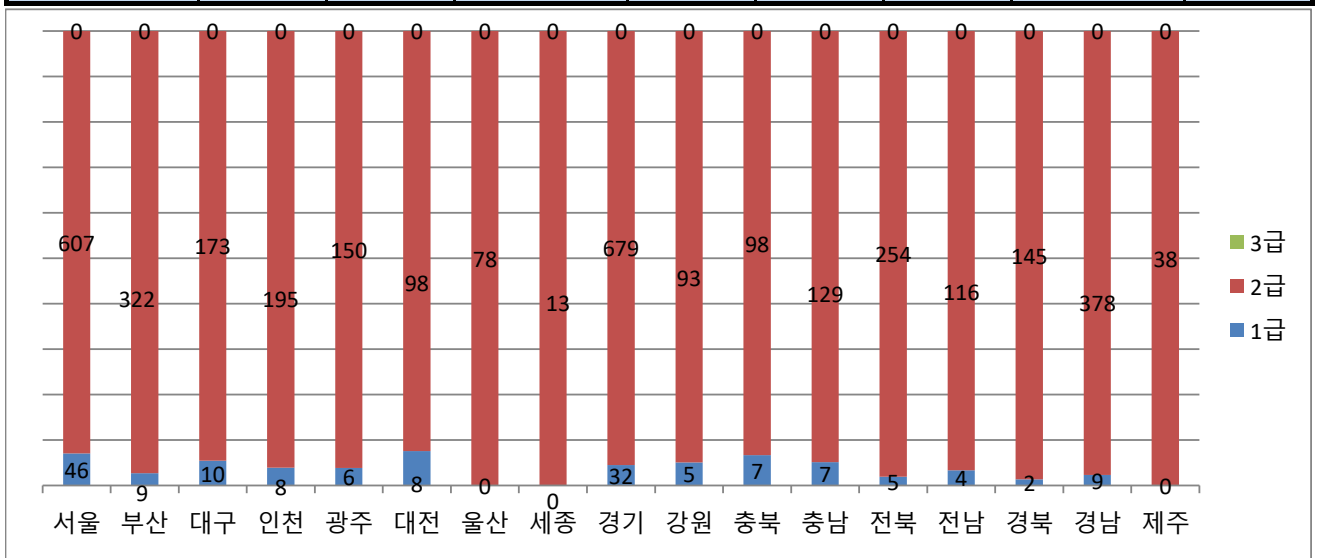
# 사회복지사 자격증 발급현황

기준일 : 2022.01.31.

## □ 지역별 자격증 발급현황 (2022년 누계)

(단위 : 건/%)

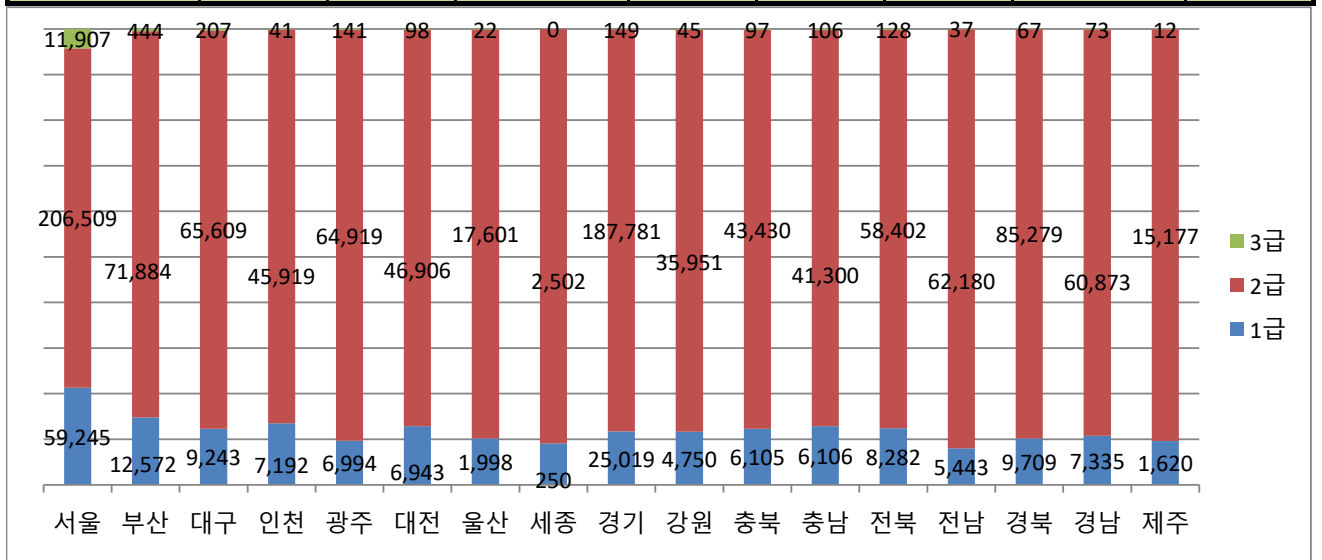
지역	급수	1급		2급		3급		소계	
	단위	건	(%)	건	(%)	건	(%)	건	(%)
서울		46	1.24%	607	16.30%	0	0.00%	653	17.53%
부산		9	0.24%	322	8.65%	0	0.00%	331	8.89%
대구		10	0.27%	173	4.65%	0	0.00%	183	4.91%
인천		8	0.21%	195	5.24%	0	0.00%	203	5.45%
광주		6	0.16%	150	4.03%	0	0.00%	156	4.19%
대전		8	0.21%	98	2.63%	0	0.00%	106	2.85%
울산		0	0.00%	78	2.09%	0	0.00%	78	2.09%
세종		0	0.00%	13	0.35%	0	0.00%	13	0.35%
경기		32	0.86%	679	18.23%	0	0.00%	711	19.09%
강원		5	0.13%	93	2.50%	0	0.00%	98	2.63%
충북		7	0.19%	98	2.63%	0	0.00%	105	2.82%
충남		7	0.19%	129	3.46%	0	0.00%	136	3.65%
전북		5	0.13%	254	6.82%	0	0.00%	259	6.95%
전남		4	0.11%	116	3.11%	0	0.00%	120	3.22%
경북		2	0.05%	145	3.89%	0	0.00%	147	3.95%
경남		9	0.24%	378	10.15%	0	0.00%	387	10.39%
제주		0	0.00%	38	1.02%	0	0.00%	38	1.02%
소계		158	4.24%	3,566	95.76%	0	0.00%	3,724	100.00%



□ 지역별 자격증 발급현황 (총 누적)

(단위 : 건/%)

지역	급수	1급		2급		3급		소계	
	단위	건	(%)	건	(%)	건	기준일 : 2021.10.31.	건	(%)
서울		59,245	4.54%	206,509	15.83%	11,907	0.91%	277,661	21.28%
부산		12,572	0.96%	71,884	5.51%	444	0.03%	84,900	6.51%
대구		9,243	0.71%	65,609	5.03%	207	0.02%	75,059	5.75%
인천		7,192	0.55%	45,919	3.52%	41	0.00%	53,152	4.07%
광주		6,994	0.54%	64,919	4.98%	141	0.01%	72,054	5.52%
대전		6,943	0.53%	46,906	3.60%	98	0.01%	53,947	4.14%
울산		1,998	0.15%	17,601	1.35%	22	0.00%	19,621	1.50%
세종		250	0.02%	2,502	0.19%	0	0.00%	2,752	0.21%
경기		25,019	1.92%	187,781	14.39%	149	0.01%	212,949	16.32%
강원		4,750	0.36%	35,951	2.76%	45	0.00%	40,746	3.12%
충북		6,105	0.47%	43,430	3.33%	97	0.01%	49,632	3.80%
충남		6,106	0.47%	41,300	3.17%	106	0.01%	47,512	3.64%
전북		8,282	0.63%	58,402	4.48%	128	0.01%	66,812	5.12%
전남		5,443	0.42%	62,180	4.77%	37	0.00%	67,660	5.19%
경북		9,709	0.74%	85,279	6.54%	67	0.01%	95,055	7.29%
경남		7,335	0.56%	60,873	4.67%	73	0.01%	68,281	5.23%
제주		1,620	0.12%	15,177	1.16%	12	0.00%	16,809	1.29%
소계		178,806	13.71%	1,112,222	85.25%	13,574	1.04%	1,304,602	100.00%



□ 지역별, 급수별, 성별 자격증 발급현황 총 누적

(단위 : 건)

구분	합계			1급			2급			3급		
	남	여	소계	남	여	소계	남	여	소계	남	여	소계
서울	72,354	205,309	277,663	14,610	44,635	59,245	53,682	152,052	206,511	3,285	8,622	11,907
부산	20,289	64,610	84,899	3,229	9,343	12,572	16,860	55,023	71,883	200	244	444
대구	19,154	55,906	75,060	2,575	6,668	9,243	16,525	49,085	65,610	54	153	207
인천	13,109	40,042	53,151	1,760	5,432	7,192	11,343	34,575	45,918	6	35	41
광주	18,302	53,751	72,053	1,601	5,393	6,994	16,665	48,253	64,918	36	105	141
대전	15,097	38,849	53,946	1,964	4,979	6,943	13,094	33,811	46,905	39	59	98
울산	3,900	15,721	19,621	399	1,599	1,998	3,493	14,108	17,601	8	14	22
세종	724	2,028	2,752	69	181	250	655	1,847	2,502	0	0	0
경기	52,541	160,412	212,953	6,544	18,475	25,019	45,953	141,832	187,785	44	105	149
강원	11,865	28,881	40,746	1,322	3,428	4,750	10,527	25,424	35,951	16	29	45
충북	12,505	37,127	49,632	1,581	4,524	6,105	10,891	32,539	43,430	33	64	97
충남	11,682	35,829	47,511	1,470	4,636	6,106	10,169	31,130	41,299	43	63	106
전북	18,018	48,793	66,811	2,241	6,041	8,282	15,738	42,663	58,401	39	89	128
전남	17,533	50,126	67,659	1,301	4,142	5,443	16,216	45,963	62,179	16	21	37
경북	24,856	70,200	95,056	2,698	7,011	9,709	22,138	63,142	85,280	20	47	67
경남	16,393	51,887	68,280	1,524	5,811	7,335	14,833	46,039	60,872	36	37	73
제주	4,904	11,905	16,809	416	1,204	1,620	4,485	10,692	15,177	3	9	12
합계	333,226	971,376	1,304,602	45,304	133,502	178,806	283,267	828,178	1,112,222	3,878	9,696	13,574

□ 연도별, 급수별, 성별 자격증 발급현황 총 누적

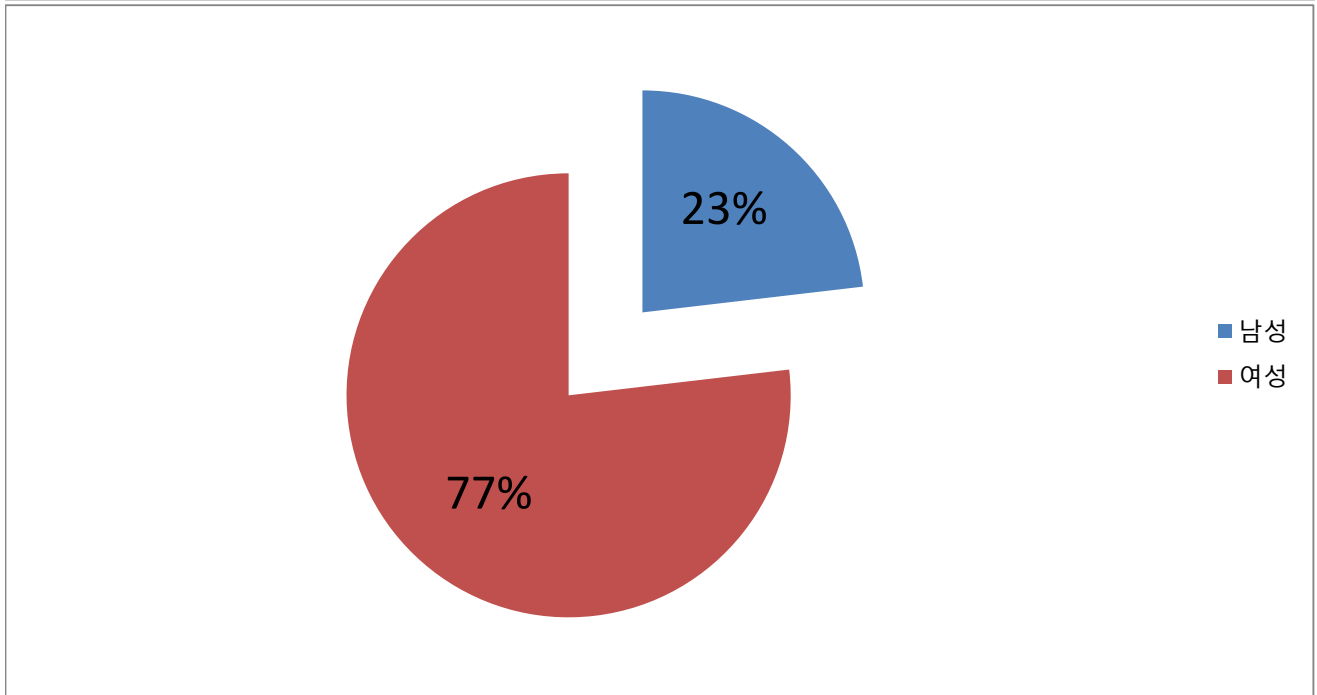
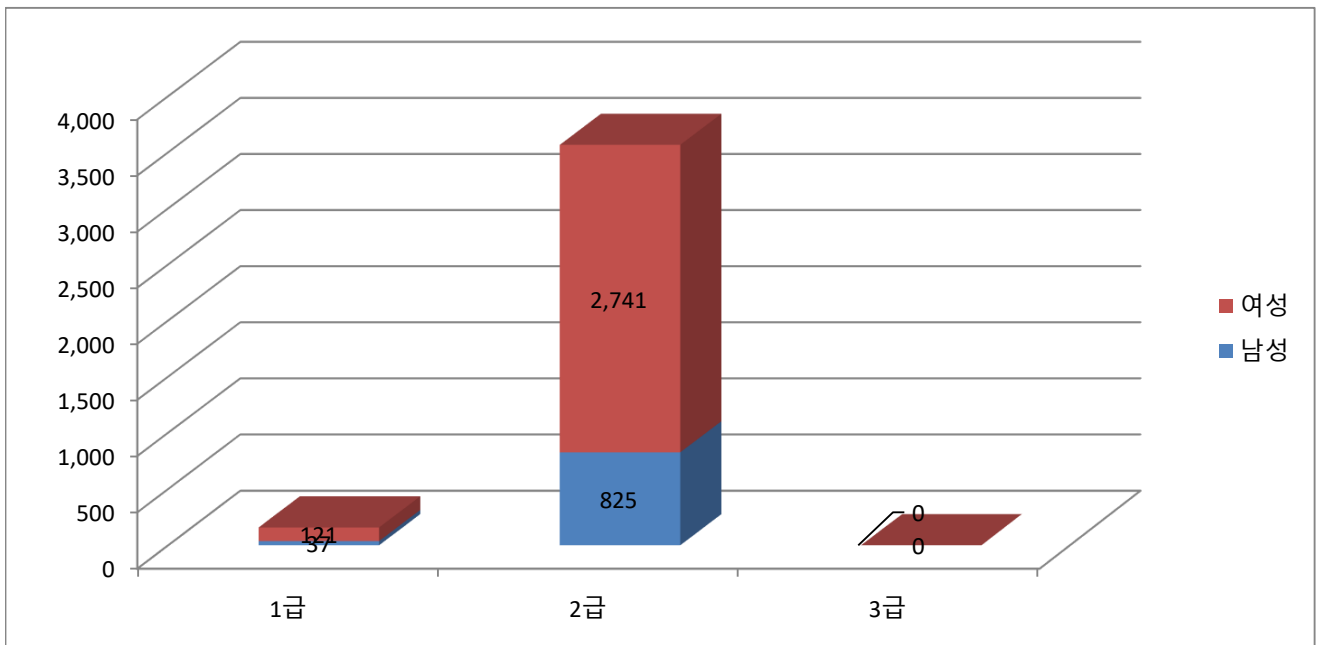
(단위 : 건)

구분	합계			1급			2급			3급		
	남	여	소계	남	여	소계	남	여	소계	남	여	소계
2006	40,796	122,518	163,314	15,482	44,872	60,354	22,599	69,199	91,798	2,715	8,447	11,162
2007	54,714	154,152	208,866	16,965	47,834	64,799	34,879	97,742	132,621	2,870	8,576	11,446
2008	71,251	197,822	269,073	19,061	54,908	73,969	49,185	134,129	183,314	3,005	8,785	11,790
2009	89,616	248,035	337,651	20,613	60,642	81,255	65,897	178,486	244,383	3,106	8,907	12,013
2010	109,492	303,323	412,815	22,762	68,226	90,988	83,515	226,097	309,612	3,215	9,000	12,215
2011	127,876	354,931	482,807	23,495	71,128	94,623	101,065	274,711	375,776	3,316	9,092	12,408
2012	148,024	412,506	560,530	25,880	78,577	104,457	118,735	324,763	443,498	3,409	9,166	12,575
2013	167,550	470,067	637,617	27,392	83,125	110,517	136,670	377,675	514,345	3,488	9,267	12,755
2014	186,418	526,806	713,224	29,018	87,876	116,894	153,827	429,577	583,404	3,573	9,353	12,926
2015	205,879	583,192	789,071	30,715	92,962	123,677	171,502	480,772	652,274	3,662	9,458	13,120
2016	225,372	638,897	864,269	33,206	99,999	133,205	188,429	529,353	717,782	3,737	9,545	13,282
2017	244,233	693,807	938,040	34,692	104,116	138,808	205,714	580,073	785,787	3,827	9,618	13,445
2018	265,024	754,623	1,019,647	36,644	109,475	146,119	224,502	635,462	859,964	3,878	9,686	13,564
2019	286,982	820,137	1,107,119	38,784	115,082	153,866	244,320	695,368	939,688	3,878	9,687	13,565
2020	310,621	896,722	1,207,343	40,965	121,328	162,293	265,778	765,704	1,031,482	3,878	9,690	13,568
2021	332,364	968,514	1,300,878	45,267	133,381	178,648	283,219	825,437	1,108,656	3,878	9,696	13,574
2022	862	2,862	3,724	37	121	158	825	2,741	3,566	0	0	0

□ 성별 자격증 발급현황 (2022년 누계)

(단위 : 건/%)

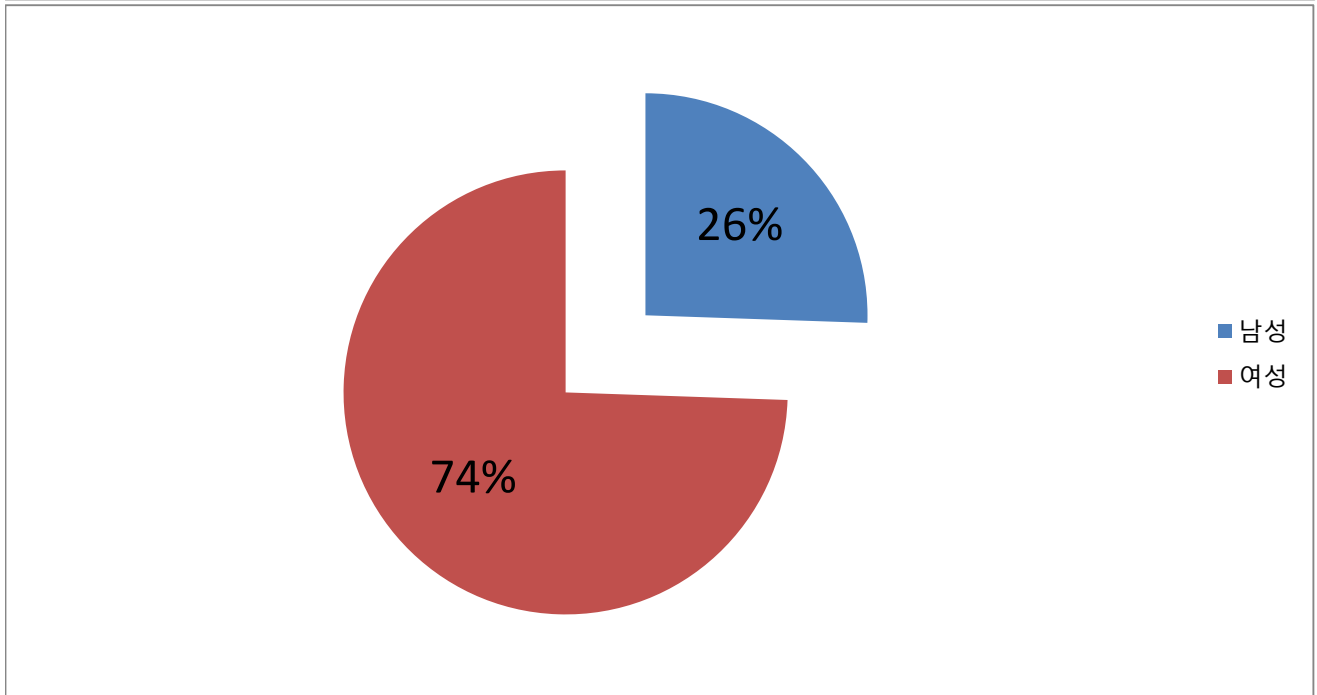
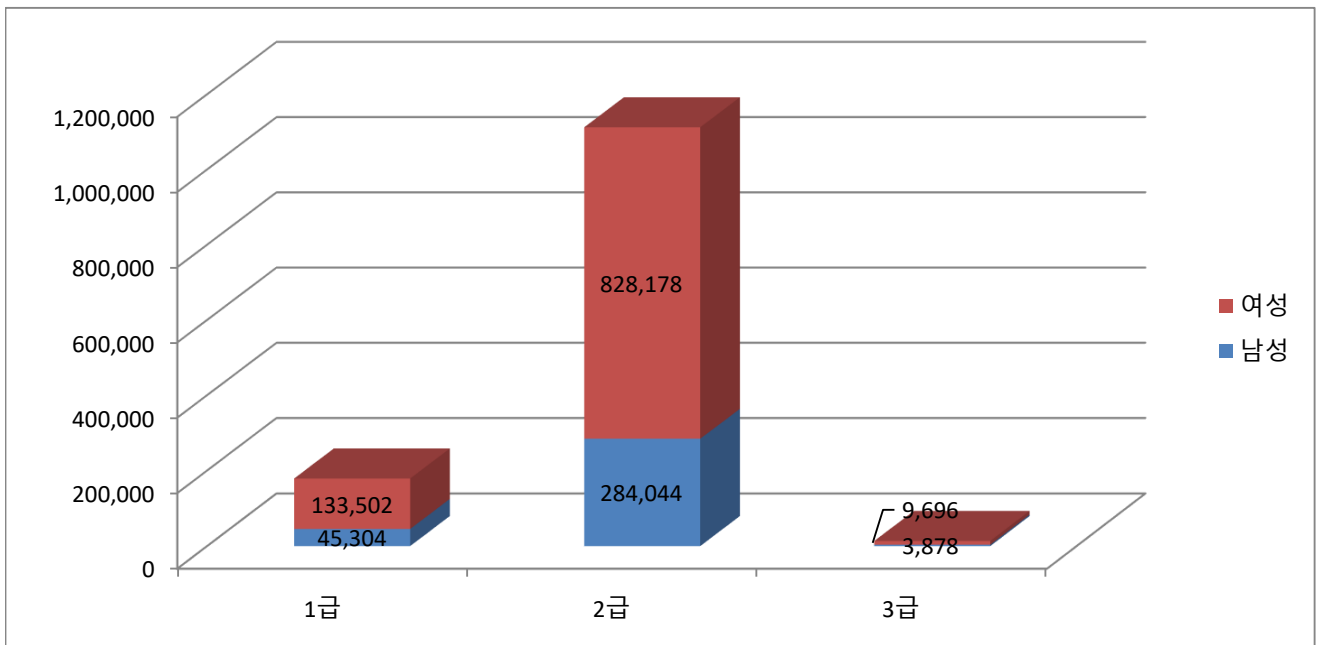
성별	급수	1급		2급		3급		소계	
	단위	건	(%)	건	(%)	건	기준일 : 2021.10.31	건	(%)
남성		37	0.99%	825	22.15%	0	0.00%	862	23.15%
여성		121	3.25%	2,741	73.60%	0	0.00%	2,862	76.85%
소계		158	4.24%	3,566	95.76%	0	0.00%	3,724	100.00%



□ 성별 자격증 발급현황 (총 누적)

(단위 : 건/%)

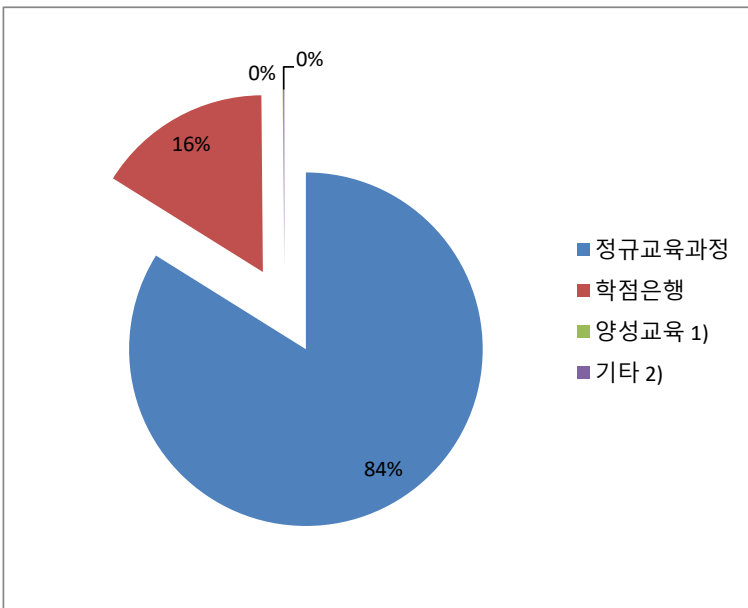
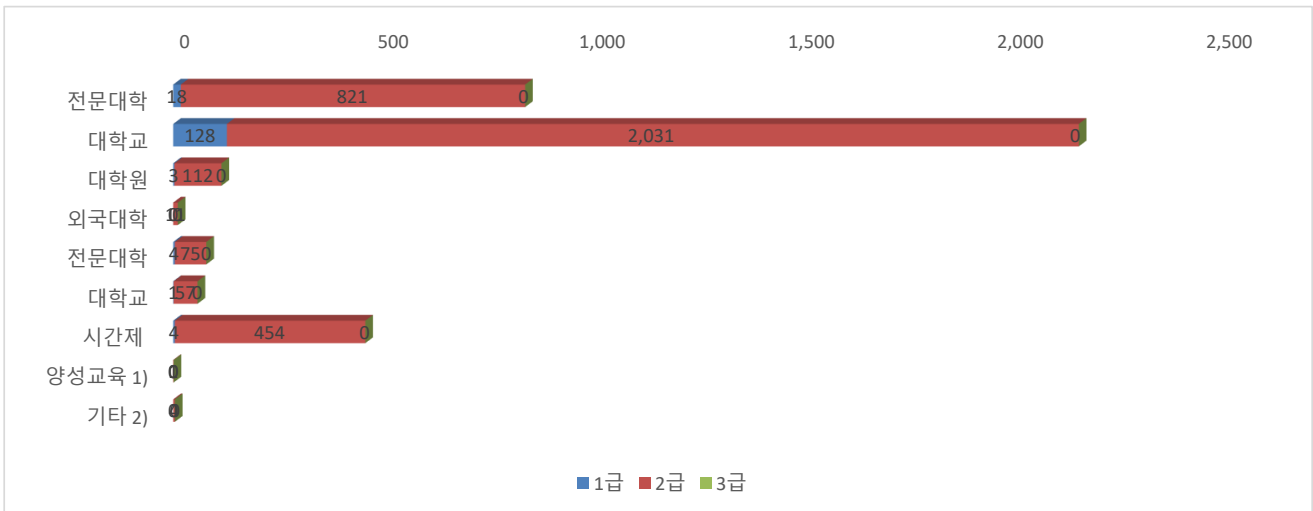
성별	급수	1급		2급		3급		소계	
	단위	건	(%)	건	(%)	건	기준일 : 2021.10.31	건	(%)
남성		45,304	3.47%	284,044	21.77%	3,878	0.30%	333,226	25.54%
여성		133,502	10.23%	828,178	63.48%	9,696	0.74%	971,376	74.46%
소계		178,806	13.71%	1,112,222	85.25%	13,574	1.04%	1,304,602	100.00%



□ 학력별 자격증 발급현황 (2022년 누계)

(단위 : 건/%)

학력	급수	1급		2급		3급		소계	
	단위	건	(%)	건	(%)	건	일 : 2021.1	건	(%)
정규 교육 과정	전문대학	18	0.48%	821	22.05%	0	0.00%	839	22.53%
	대학교	128	3.44%	2,031	54.54%	0	0.00%	2,159	57.98%
	대학원	3	0.08%	112	3.01%	0	0.00%	115	3.09%
	외국대학	0	0.00%	11	0.30%	0	0.00%	11	0.30%
	소계	149	4.00%	2,975	79.89%	0	0.00%	3,124	83.89%
학점 은행	전문대학	4	0.11%	75	2.01%	0	0.00%	79	2.12%
	대학교	1	0.03%	57	1.53%	0	0.00%	58	1.56%
	시간제	4	0.11%	454	12.30%	0	0.00%	458	12.30%
	소계	9	0.24%	586	15.74%	0	0.00%	595	15.98%
양성교육 1)		0	0.00%	1	0.03%	0	0.00%	1	0.03%
기타 2)		0	0.00%	4	0.11%	0	0.00%	4	0.11%
합계		158	4.24%	3,566	95.76%	0	0.00%	3,724	100.00%

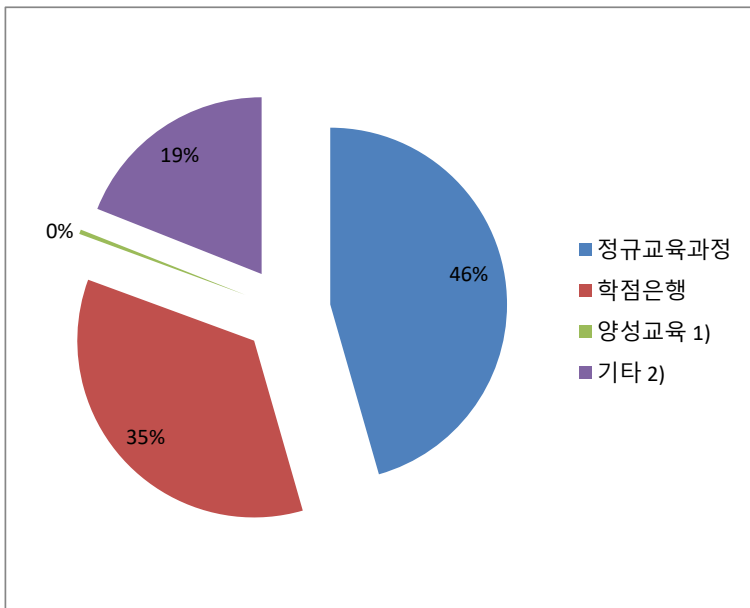
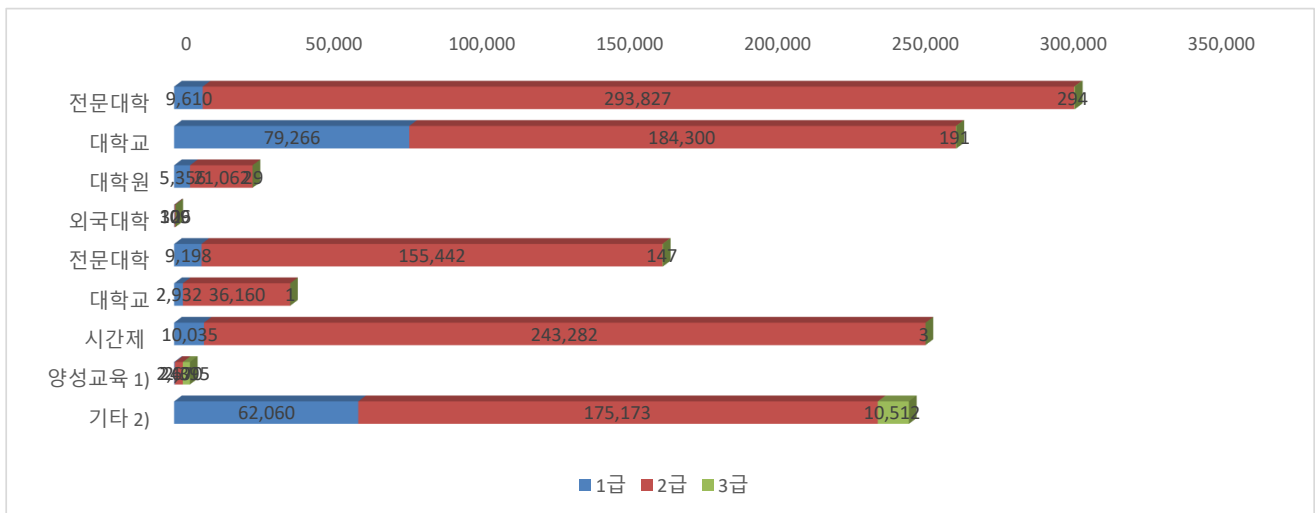


- 1) 양성교육기관 : 전문대학 및 대학교 학력의 양성교육과정 수료자는 사회복지사 자격증 신청 시 전문대학 또는 대학교 졸업증명서를 제출함에 따라 전문대학과 대학교 건수에 포함될 수 있음
- 2) 기타 : 학력 미기재 포함 등

□ 학력별 자격증 발급현황 (총 누적)

(단위 : 건/%)

학력	급수 단위	1급		2급		3급		소계	
		건	(%)	건	(%)	건	일 : 2021.1	건	(%)
정규 교육 과정	전문대학	9,610	0.74%	293,827	22.52%	294	0.02%	303,731	23.28%
	대학교	79,266	6.08%	184,300	14.13%	191	0.01%	263,757	20.22%
	대학원	5,356	0.41%	21,062	1.61%	29	0.00%	26,447	2.03%
	외국대학	109	0.01%	306	0.02%	2	0.00%	417	0.03%
	소계	94,341	7.23%	499,495	38.29%	516	0.04%	594,352	45.56%
학점 은행	전문대학	9,198	0.71%	155,442	11.91%	147	0.01%	164,787	12.63%
	대학교	2,932	0.22%	36,160	2.77%	1	0.00%	39,093	3.00%
	시간제	10,035	0.77%	243,282	18.65%	3	0.00%	253,320	19.42%
	소계	22,165	1.70%	434,884	33.33%	151	0.01%	457,200	35.05%
양성교육 1)		240	0.02%	2,670	0.20%	2,395	0.18%	5,305	0.41%
기타 2)		62,060	4.76%	175,173	13.43%	10,512	0.81%	247,745	18.99%
합계		178,806	13.71%	1,112,222	85.25%	13,574	1.04%	1,304,602	100.00%



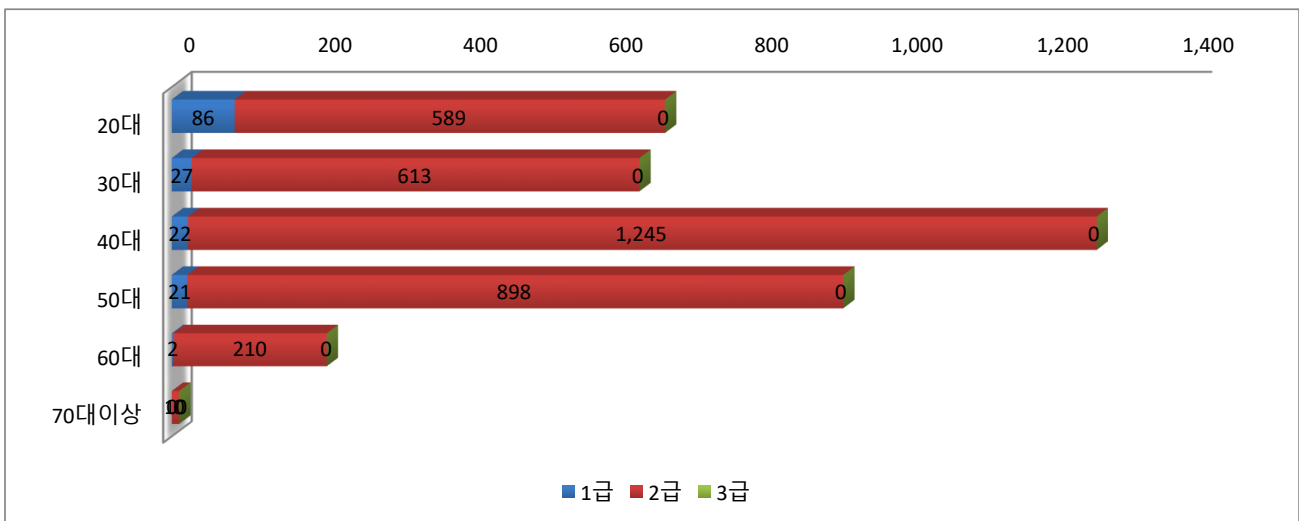
- 1) 양성교육기관 : 전문대학 및 대학교 학력의 양성교육과정 수료자는 사회복지사 자격증 신청 시 전문대학 또는 대학교 졸업증명서를 제출함에 따라 전문대학과 대학교 건수에 포함 될 수 있음
- 2) 기타 : 학력 미기재 포함 등

## □ 연령별 자격증 발급현황 (2022년 누계)

\* 발급[건수]와 발급[명수]는 차이날 수 있으며, 연령 특성 상 매년 조회 시 연령별 명수가 변경됨

(단위 : 명/%)

연령	급수	1급		2급		3급		소계	
	단위	건	(%)	건	(%)	건	(%)	건	(%)
20대		86	2.31%	589	15.82%	0	0.00%	675	18.13%
30대		27	0.73%	613	16.47%	0	0.00%	640	17.19%
40대		22	0.59%	1,245	33.44%	0	0.00%	1,267	34.03%
50대		21	0.56%	898	24.12%	0	0.00%	919	24.68%
60대		2	0.05%	210	5.64%	0	0.00%	212	5.69%
70대이상		0	0.00%	10	0.27%	0	0.00%	10	0.27%
소계		158	4.24%	3,565	95.76%	0	0.00%	3,723	100.00%



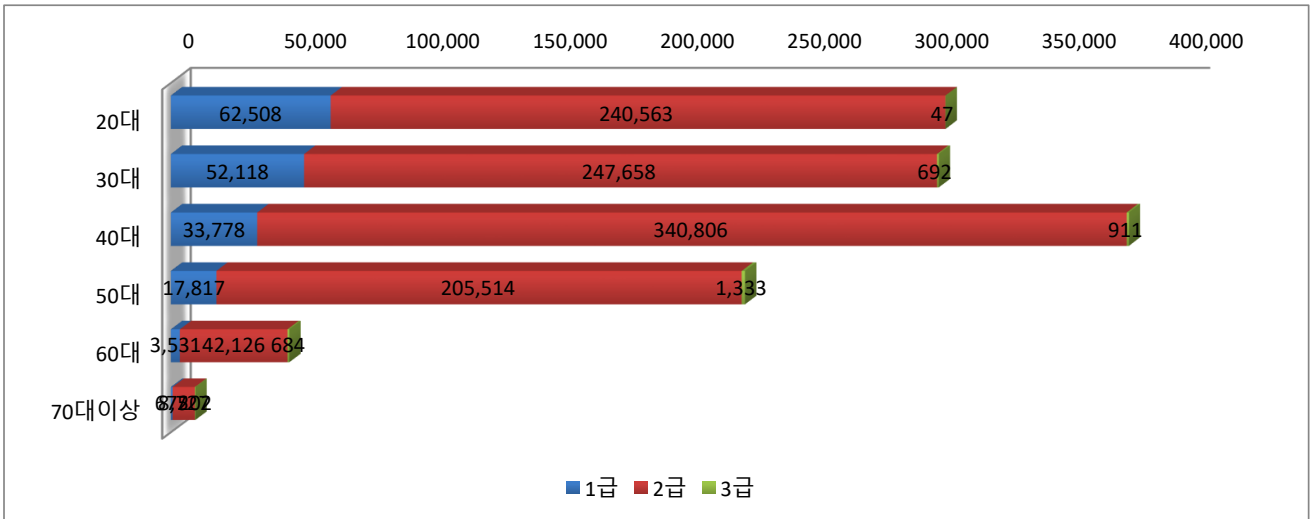


### □ 연령별 자격증 발급현황 (총 누적)

\* 발급[건수]와 발급[명수]는 차이날 수 있으며, 연령 특성 상 매년 조회 시 연령별 명수가 변경됨

(단위 : 명/%)

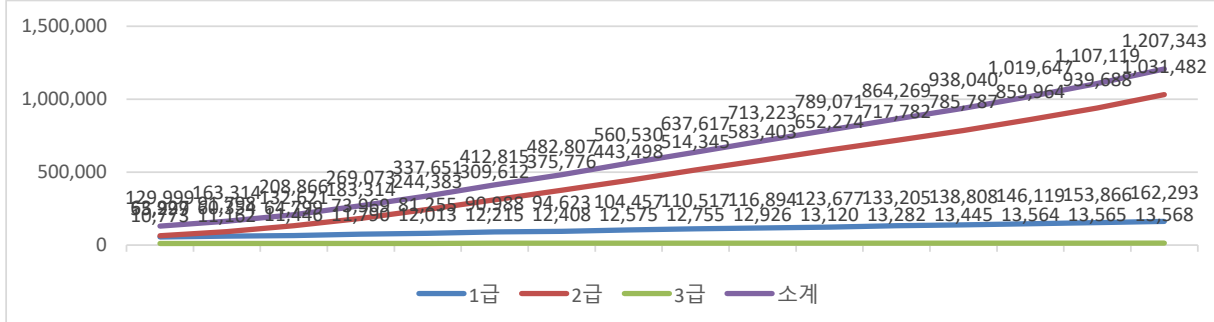
연령	급수	1급		2급		3급		소계	
	단위	건	(%)	건	(%)	건	(%)	건	(%)
20대		62,508	4.96%	240,563	19.10%	47	0.00%	303,118	24.06%
30대		52,118	4.14%	247,658	19.66%	692	0.05%	300,468	23.85%
40대		33,778	2.68%	340,806	27.05%	911	0.07%	375,495	29.81%
50대		17,817	1.41%	205,514	16.31%	1,333	0.11%	224,664	17.83%
60대		3,531	0.28%	42,126	3.34%	684	0.05%	46,341	3.68%
70대이상		675	0.05%	8,727	0.69%	202	0.02%	9,604	0.76%
소계		170,427	13.53%	1,085,394	86.16%	3,869	0.31%	1,259,690	100.00%



□ 연도별 자격증 발급현황

사회복지사 자격증 발급현황

연도	급수	1급			2급			3급			소계		
		1급	2급	3급	1급	2급	3급	1급	2급	3급	1급	2급	3급
~2005	당해년도	4,421	20,348	585									
	누계	55,299	63,927	10,773									
2006	당해년도	5,055	27,871	389									
	누계	60,354	91,798	11,162									
2007	당해년도	4,445	40,823	284									
	누계	64,799	132,621	11,446									
2008	당해년도	9,170	50,693	344									
	누계	73,969	183,314	11,790									
2009	당해년도	7,286	61,069	223									
	누계	81,255	244,383	12,013									
2010	당해년도	9,733	65,229	202									
	누계	90,988	309,612	12,215									
2011	당해년도	3,635	66,164	193									
	누계	94,623	375,776	12,408									
2012	당해년도	9,834	67,722	167									
	누계	104,457	443,498	12,575									
2013	당해년도	6,060	70,847	180									
	누계	110,517	514,345	12,755									
2014	당해년도	6,377	69,058	171									
	누계	116,894	583,403	12,926									
2015	당해년도	6,783	68,871	194									
	누계	123,677	652,274	13,120									
2016	당해년도	9,528	65,508	162									
	누계	133,205	717,782	13,282									
2017	당해년도	5,603	68,005	163									
	누계	138,808	785,787	13,445									
2018	당해년도	7,311	74,177	119									
	누계	146,119	859,964	13,564									
2019	당해년도	7,747	79,724	1									
	누계	153,866	939,688	13,565									
2020	당해년도	8,427	91,794	3									
	누계	162,293	1,031,482	13,568									
2021	당해년도	16,355	77,174	6									
	누계	178,648	1,108,656	13,574									
2022	당해년도	158	3,566	0									
	누계	178,806	1,112,222	13,574									





□ 2022년 지역별 사회복지사 회원증 발급건수

(단위 : 건)

구분	2022년 누계	1월	2월	3월	4월	5월	6월	7월	8월	9월	10월	11월	12월
서울	249	249											
부산	131	131											
대구	61	61											
인천	87	87											
광주	63	63											
대전	51	51											
세종	3	3											
울산	21	21											
경기	237	237											
강원	45	45											
충북	28	28											
충남	83	83											
전북	157	157											
전남	59	59											
경북	81	81											
경남	209	209											
제주	13	13											
합계	1,578	1,578	0	0	0	0	0	0	0	0	0	0	0

□ 전년대비 자격증 발급 현황

(단위 : 건)

구분	총 계	1월	2월	3월	4월	5월	6월	7월	8월	9월	10월	11월	12월
2021년 (A)	100,224	6,031	15,964	20,659	10,452	6,154	5,959	4,310	8,878	6,139	4,198	7,211	4,269
2022년 (B)	3,724	3,724											
증감 (A-B=C)	96,500	2,307	15,964	20,659	10,452	6,154	5,959	4,310	8,878	6,139	4,198	7,211	4,269

□ 전년대비 자격증 재발급 현황

(단위 : 건)

구분	총 계	1월	2월	3월	4월	5월	6월	7월	8월	9월	10월	11월	12월
2021년 (A)	4,512	380	452	409	330	295	366	390	338	374	332	358	488
2022년 (B)	453	453											
증감 (A-B=C)	4,059	-73	452	409	330	295	366	390	338	374	332	358	488

□ 전년대비 회원증 발급 현황

(단위 : 건)

구분	총 계	1월	2월	3월	4월	5월	6월	7월	8월	9월	10월	11월	12월
2021년 (A)	48,721	3,231	9,400	13,707	3,708	2,318	2,325	1,810	3,455	2,706	1,775	2,594	1,692
2022년 (B)	1,578	1,578											
증감 (A-B=C)	47,143	1,653	9,400	13,707	3,708	2,318	2,325	1,810	3,455	2,706	1,775	2,594	1,692